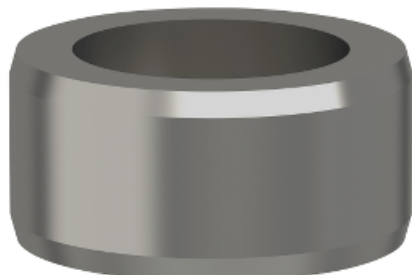


Statut commercial : Commercialisé



Principales

Gamme de produits	Lexium déplacement linéaire
Type de produit ou de composant	Adaptateur
Catégorie d'accessoire / d'élément séparé	Accessoires de maintenance

Complémentaires

Compatibilité produit	PAS 41 axe linéaire , dimension extérieure : 40 x 40 mm CAS 41 axe linéaire , dimension extérieure : 40 x 40 mm PAS 42 axe linéaire , dimension extérieure : 60 x 60 mm CAS 42 axe linéaire , dimension extérieure : 60 x 60 mm CAS 30 axe en porte-à-faux , dimension extérieure : 70 x 28 mm CAS 31 axe en porte-à-faux , dimension extérieure : 80 x 30 mm
Compatibilité de gamme	Lexium PAS Lexium CAS

Durabilité de l'offre

RoHS (code date: AnnéeSemaine)	Se conformer - depuis 1001 - Déclaration de conformité Schneider Electric Déclaration de conformité Schneider Electric
--------------------------------	---

Garantie contractuelle

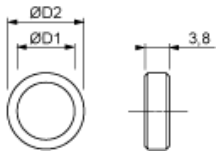
Période	18 mois
---------	---------

Clause de non responsabilité : Cette documentation n'est pas destinée à remplacer à remplace ni ne peut servir à déterminer l'adéquation ou la fiabilité de ces produits dans le cadre d'une application spécifique

Fiche technique du produit VW33MF020LD01

Encombres

Dimensions



Dimensions en mm

ØD1	ØD2
5,5	8 h6

Dimensions en pouces

ØD1	ØD2
0,22	0,31 h6