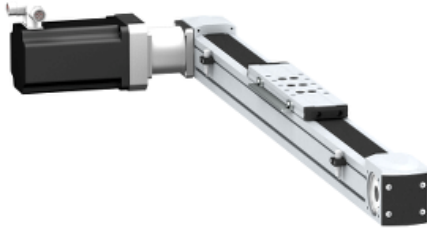


Statut commercial : Commercialisé



Principales

Gamme de produits	Lexium PAS E
Fonction produit	Axe portail
Application spécifique du produit	Pour 1 direction
Position de charge	Sur chargement
Type de lecteur	Courroie crantée
Type de guide	Bille

Complémentaires

Position de montage	Horizontale
Charge permanente admissible	25 kg
Distance par tour	205 mm
Force d'actionnement	<= 1100 N pour Fx <= 4410 N pour Fy <= 4410 N pour Fz
Vitesse d'attaque maximale	2 m/s
Accélération maximale	15 m/s ²
Couple d'entraînement	<= 4 N.m
Valeur du couple	<= 5 N.m pour Mx <= 11 N.m pour My <= 17 N.m pour Mz
Course d'actionnement	950 mm
Masse du produit	18 kg at 0 stroke with carriage and motor 2,1 kg du chargement 34,5 kg total
Précision de répétition	+/- 0,05 mm
Gabarit	80 x 80 mm
Durée de vie mécanique	30 000 km
Module associé	BMH1002P06A2A servo moteur (fourni) PLE80 réducteur planétaire, ratio de réduction: 5:1 (fourni) LXM32.D18N4 servo variateur (non fourni)

Durabilité de l'offre

RoHS (code date: AnnéeSemaine)	Se conformer - depuis 1501 - Déclaration de conformité Schneider Electric
--------------------------------	---------------------------------------------------------------------------

 Déclaration de conformité Schneider Electric

REACH

Référence ne contenant pas de SVHC au-delà du seuil
Référence ne contenant pas de SVHC au-delà du seuil

Garantie contractuelle

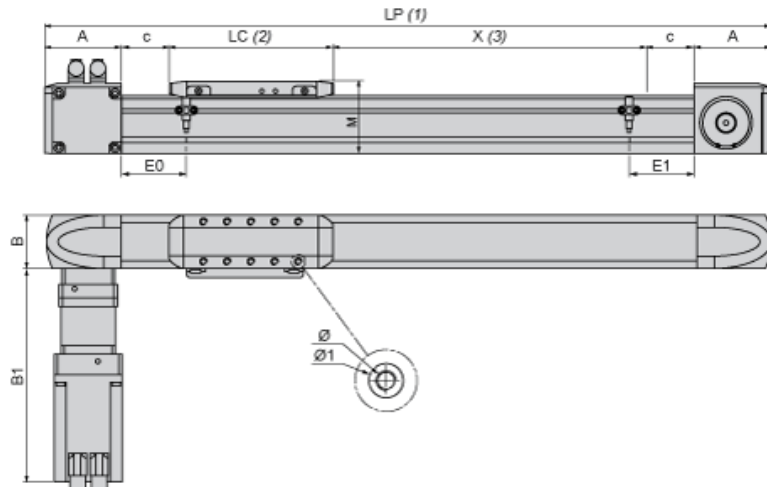
Période

18 mois

Fiche technique du produit PAS43E0950

Dimensions Drawings

Size Characteristics



- (1) LP : total length of axis
- (2) LC : length of carriage
- (3) X : Stroke, refer to product characteristics.

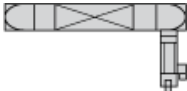
A	mm	110
in.	4.33	
B	mm	80
in.	3.15	
B1	mm	322
in.	12.68	
c	mm	25
in.	0.98	
E0	mm	62
in.	2.44	
E1	mm	62
in.	2.44	
LC	mm	244
in.	9.61	
LP	mm	= 270 + LC + X
in.	= 10.63 + LC + X	
M	mm	100
in.	3.94	
Ø	mm	M6 X 14
in.	M6 X 0.55	
Ø1	mm	10 ^{H7} X 2.1
in.	10 ^{H7} X 0.08	

Servo Motor Mounting

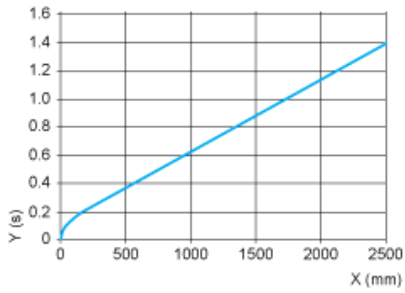
Standard servo motor mounting



Servo motor mounted on the left



Axis Positioning Time as a Function of the Stroke



X : Stroke
Y : Positioning time

Forces and Torques Exerted on the Lexium PAS E Portal Axis

