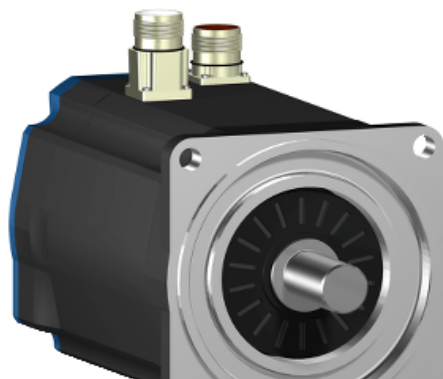


Statut commercial : Arrêt de fabrication



Cycle de vie

Ce produit n'est plus fabriqué: 31 décembre 2012

Trouvez l'offre la plus adaptée à votre besoin dans la rubrique « Produits » ou contactez le "Centre de Contact Clients" au 0 825 012 999

ⓘ Ce produit n'est plus fabriqué

Principales

Fonction produit	Servo moteur
Nom abrégé de l'appareil	BSH
Vitesse mécanique maximum	6000 Tr/mn
Couple continu à l'arrêt	9.31 N.m pour LXM15LD10N4 à 400 V triphasé 9.31 N.m pour LXM15LD17N4 à 400 V triphasé 9.31 N.m pour LXM15LD17N4 à 480 V triphasé 9.31 N.m pour LXM15MD40N4 à 400 V triphasé 9.31 N.m pour LXM15MD40N4 à 480 V triphasé
Couple crête à l'arrêt	19.8 N.m pour LXM15LD10N4 à 400 V triphasé 29.87 N.m pour LXM15LD17N4 à 400 V triphasé 29.87 N.m pour LXM15LD17N4 à 480 V triphasé 34.17 N.m pour LXM15MD40N4 à 400 V triphasé 34.17 N.m pour LXM15MD40N4 à 480 V triphasé
Puissance de sortie nominale	1300 W pour LXM15LD17N4 à 400 V triphasé 1300 W pour LXM15LD10N4 à 400 V triphasé 1300 W pour LXM15MD40N4 à 400 V triphasé 1700 W pour LXM15LD17N4 à 480 V triphasé 1700 W pour LXM15MD40N4 à 480 V triphasé
Couple nominal	8 N.m pour LXM15LD17N4 à 480 V triphasé 8 N.m pour LXM15MD40N4 à 480 V triphasé 8.2 N.m pour LXM15LD10N4 à 400 V triphasé 8.2 N.m pour LXM15LD17N4 à 400 V triphasé 8.2 N.m pour LXM15MD40N4 à 400 V triphasé
Vitesse nominale	2000 tr/mn pour LXM15LD17N4 à 480 V triphasé 1500 tr/mn pour LXM15LD10N4 à 400 V triphasé 1500 tr/mn pour LXM15LD17N4 à 400 V triphasé 1500 tr/mn pour LXM15MD40N4 à 400 V triphasé 2000 tr/mn pour LXM15MD40N4 à 480 V triphasé
Compatibilité produit	LXM15LD10N4 à 400 V triphasé LXM15LD17N4 à 400 V triphasé LXM15LD17N4 à 480 V triphasé LXM15MD40N4 à 400 V triphasé LXM15MD40N4 à 480 V triphasé
Type d'arbre	Avec clavette
Degré de protection IP	IP65 (standard)

IP67 (avec kit IP67)

Résolution du retour vitesse	131 072 points/tour
Frein de parking	Sans
Support de montage	Bride conforme à la norme internationale
Raccordement électrique	Connecteurs droits

Complémentaires

Compatibilité de gamme	Lexium 15
Tension d'alimentation maximale	480 V
Nombre de phases réseau	Triphasé
Courant continu à l'arrêt	3,2 A
Puissance continue maximum	5 W
Courant maximal Irms	17,4 A pour LXM15LD10N4 17,4 A pour LXM15LD17N4 17,4 A pour LXM15MD40N4
Courant permanent maximum	16,8 A
Second arbre	Sans avec deuxième extrémité d'arbre
Diamètre de l'axe	24 mm
Longueur de l'axe	50 mm
Largeur clavette	40 mm
Type de retour	Sinocs Hiperface monotour
Taille bride moteur	100 mm
Constante de couple	3 N.m/A à 120 °C
Constante de fem	195 V/krpm à 120 °C
Nombre de pôles de moteur	8
Inertie du rotor	4,22 kg,cm ²
Résistance du stator	7,1 Ohm à 20 °C
Inductance du stator	43,9 mH à 20 °C
Constante de temps électrique du stator	6.18 ms à 20 °C
Force radiale maximale Fr	1070 N à 1000 Tr/mn 740 N à 3000 Tr/mn 850 N à 2000 Tr/mn
Force axiale maximale Fa	0,2 x Fr
Type de refroidissement	Convection naturelle
Longueur	276,5 mm
Diamètre du centrage	95 mm
Profondeur du diamètre de centrage	3,5 mm
Nombre de trous de fixation	4
Diamètre des trous de fixation	9 mm
Diamètre des trous de fixation	115 mm
Poids	9,2 kg

Durabilité de l'offre

Statut environnemental	Produit Green Premium
RoHS (code date: AnnéeSemaine)	Se conformer - depuis 1018 - Déclaration de conformité Schneider Electric Déclaration de conformité Schneider Electric
REACH	Référence ne contenant pas de SVHC au-delà du seuil Référence ne contenant pas de SVHC au-delà du seuil
Profil environnemental du produit	Disponible
Instructions de fin de vie du produit	Pas d'opération de recyclage spécifiques

Garantie contractuelle

Période	18 mois
---------	---------
